

Comment enregistrer Creator C600

1. La page d'affichage lorsque la première fois de la machine électrique

CreoDor®

SETTING

This tool have not registr
ation.

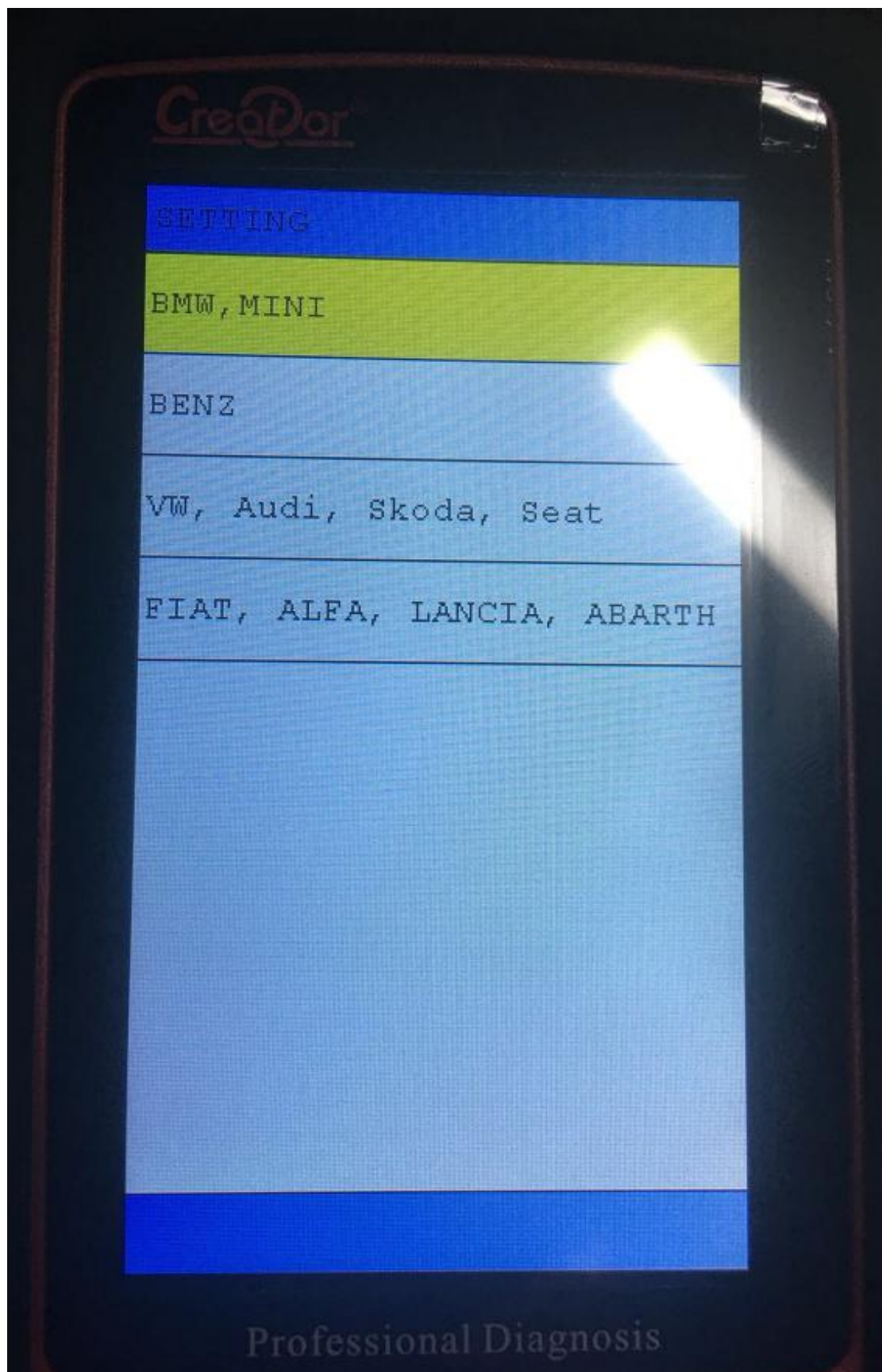
Do you want to register?

NO

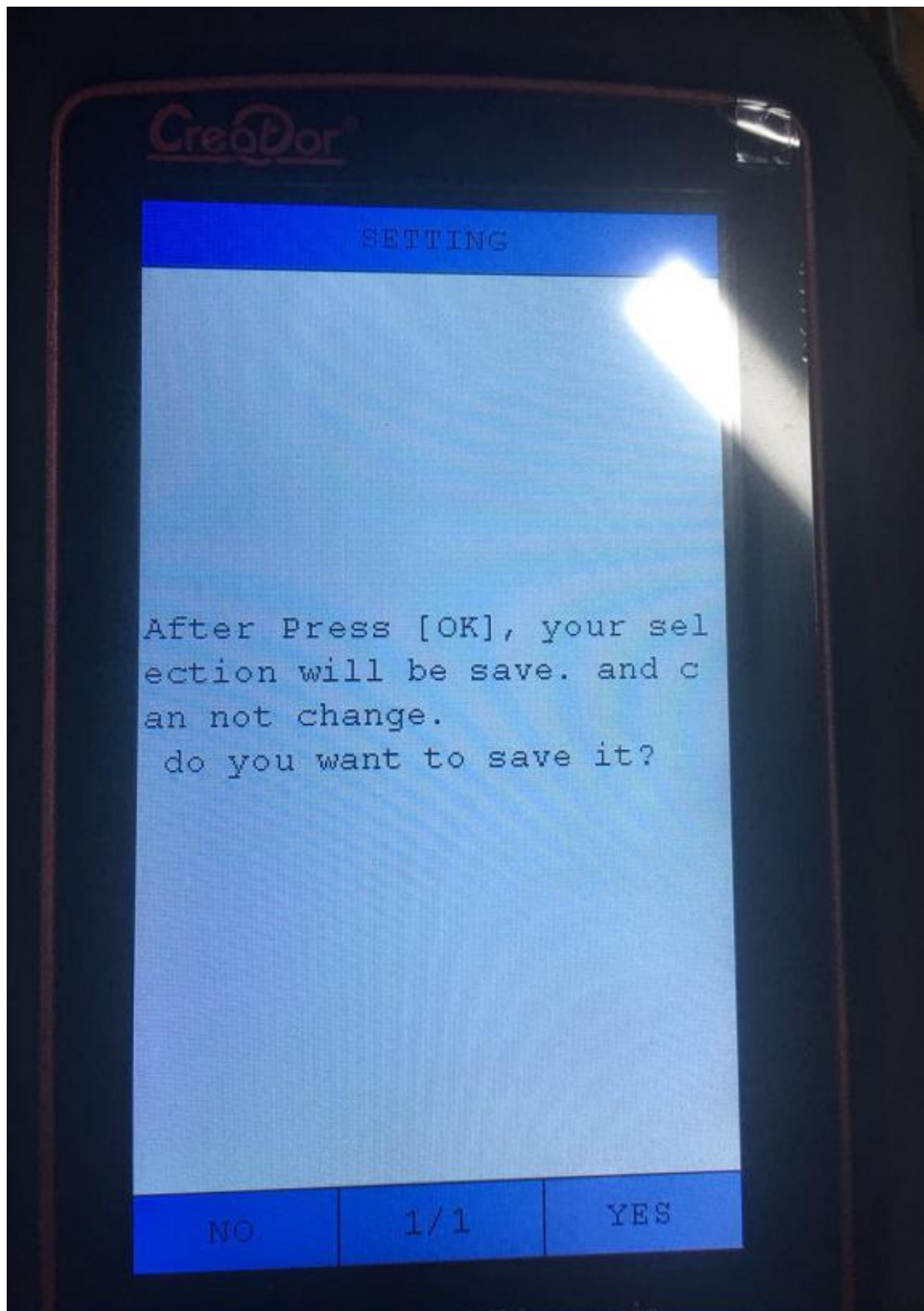
1/1

YES

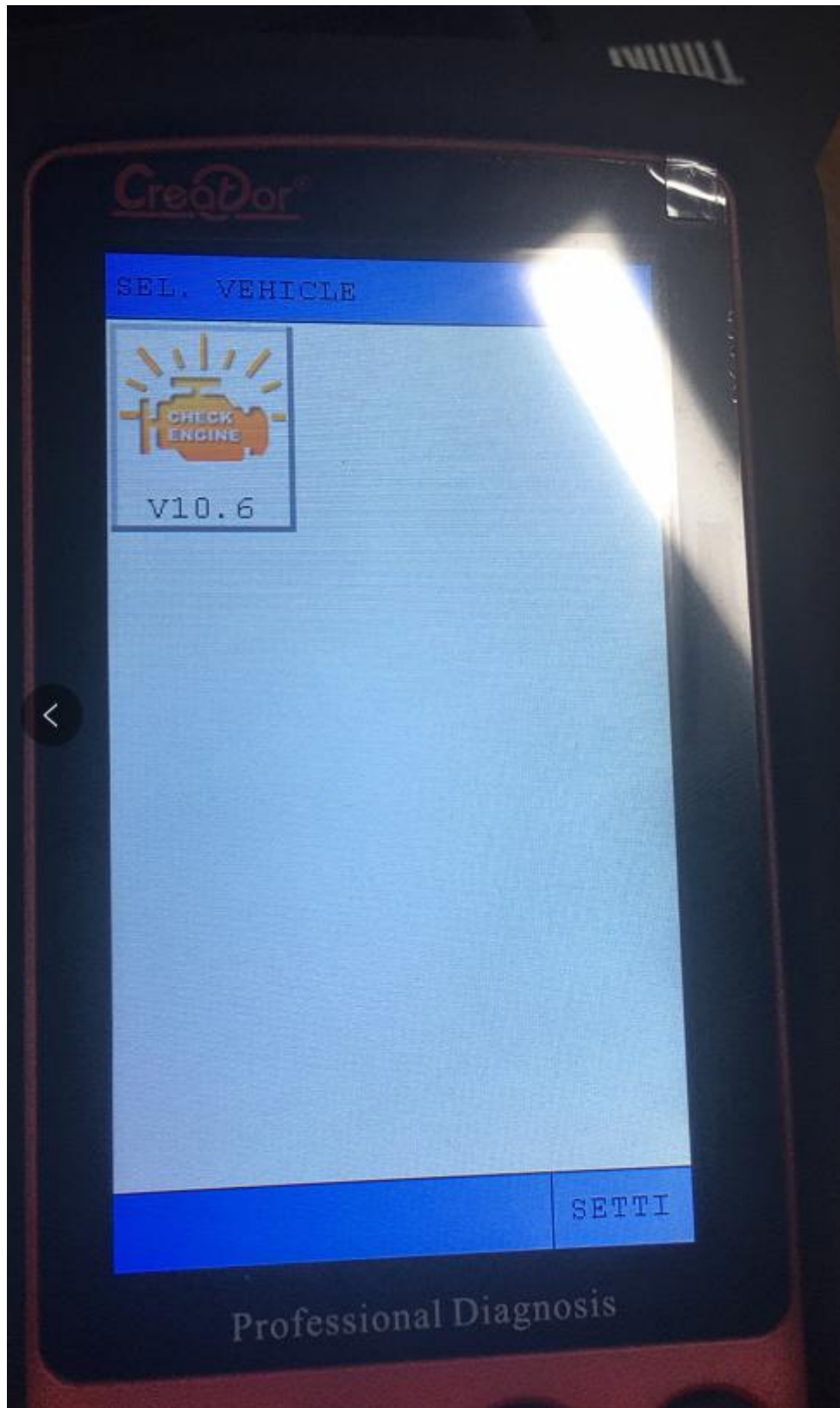
2. Cliquez sur OK ou sur la quatrième touche de fonction, l'interface suivante sera affichée



3. Sélectionnez le modèle de voiture souhaité, appuyez sur OK

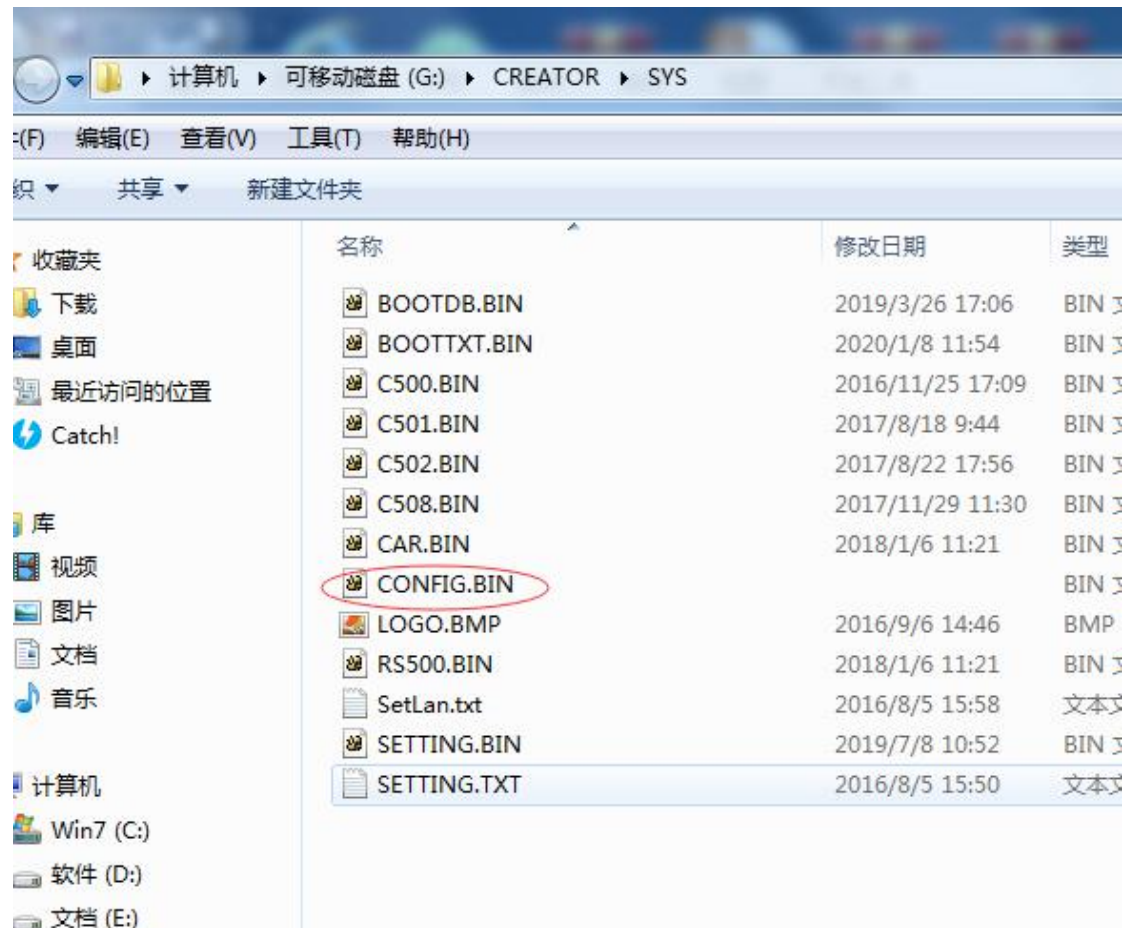


4. Appuyez sur la touche OK ou sur la quatrième touche de fonction pour terminer l'enregistrement, et l'interface suivante s'affiche



5. Éteignez la carte SD et insérez-la dans l'ordinateur, sélectionnez le chemin de la carte SD/creator/sys/

6. Supprimez le fichier CONFIG.BIN, puis réinsérez la carte SD dans l'appareil C600 et mettez-le sous tension.



7. Coupez à nouveau l'alimentation, puis retirez la carte SD, puis rebranchez-la sur l'ordinateur.

8. Accédez au site officiel pour télécharger le logiciel de l'outil de mise à niveau : <http://www.szcreator.com/page105>

szcreator.com/page105

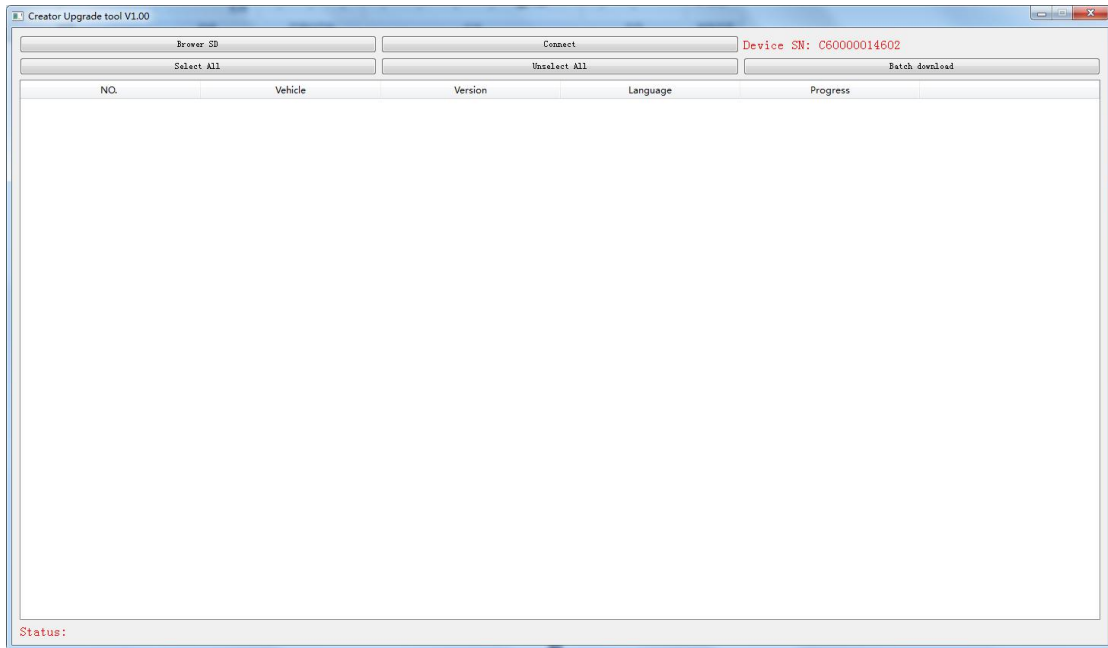
	Spanish, Dutch, Russian
OS601 software	
OS601_OBD_V11.1_EN	English, Traditional Chinese, German, Spanish, Dutch, Russian
OS601_OBD_V11.1_CN	Chinese
C300 software	
C300_OBD_V4.3_CN	English, Chinese, German, Spanish
C310+ software	
C310+_BMW_V11.7_CN	Chinese
C310+_BMW_V11.7_EN	English
C310+_BMW_V11.7_HK	Traditional Chinese
C310+_BMW_V8.1_EN	English
C310+_BMW_V8.1_HK	Traditional Chinese
C330 software	
C330_V1.1_CN	Chinese
C110+, C310+, C200 update tool	
C1XX, C3XX, C2XX update tool	fix to C100, C110+, C200, OS601, C300, C310+, C330
C50X update tool	
C50X update tool	fix to C500, C501, C502, C503, C508



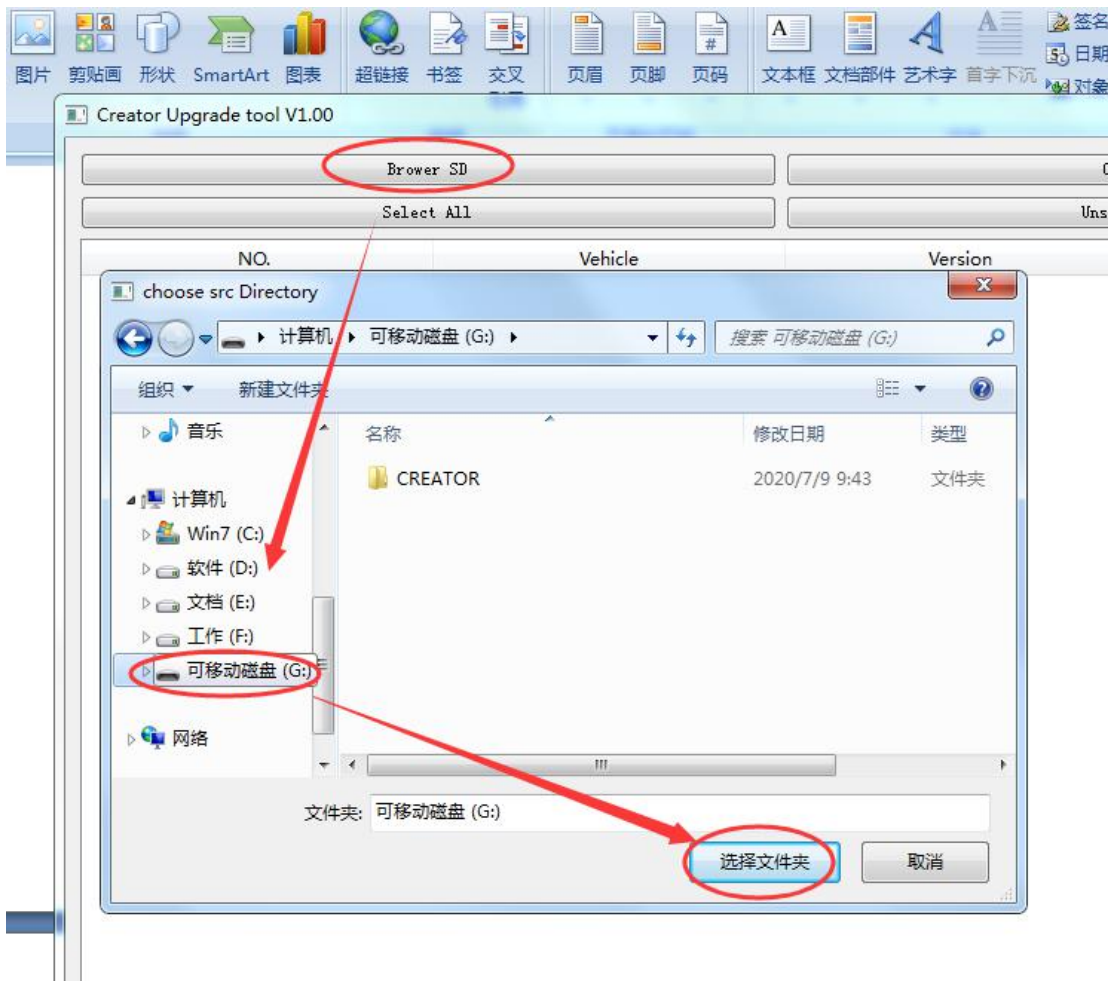
9. Téléchargez l'outil de mise à niveau du C50X et installez-le sur l'ordinateur. Une fois l'installation terminée, une icône apparaît sur l'ordinateur.



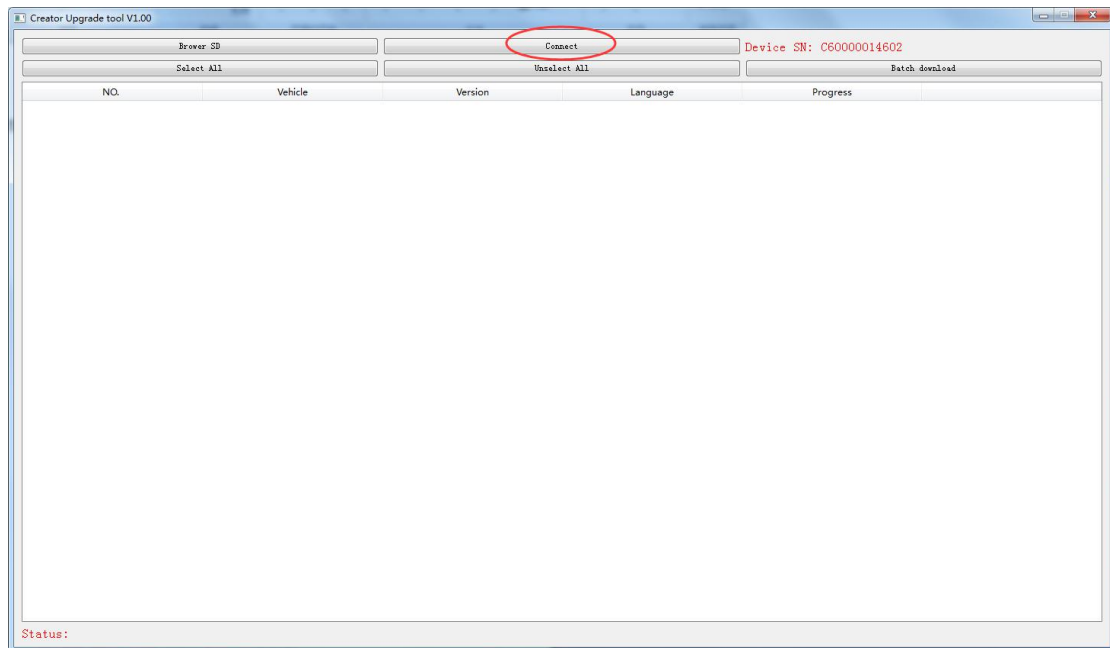
10. Exécutez ce logiciel, l'interface suivante sera affichée



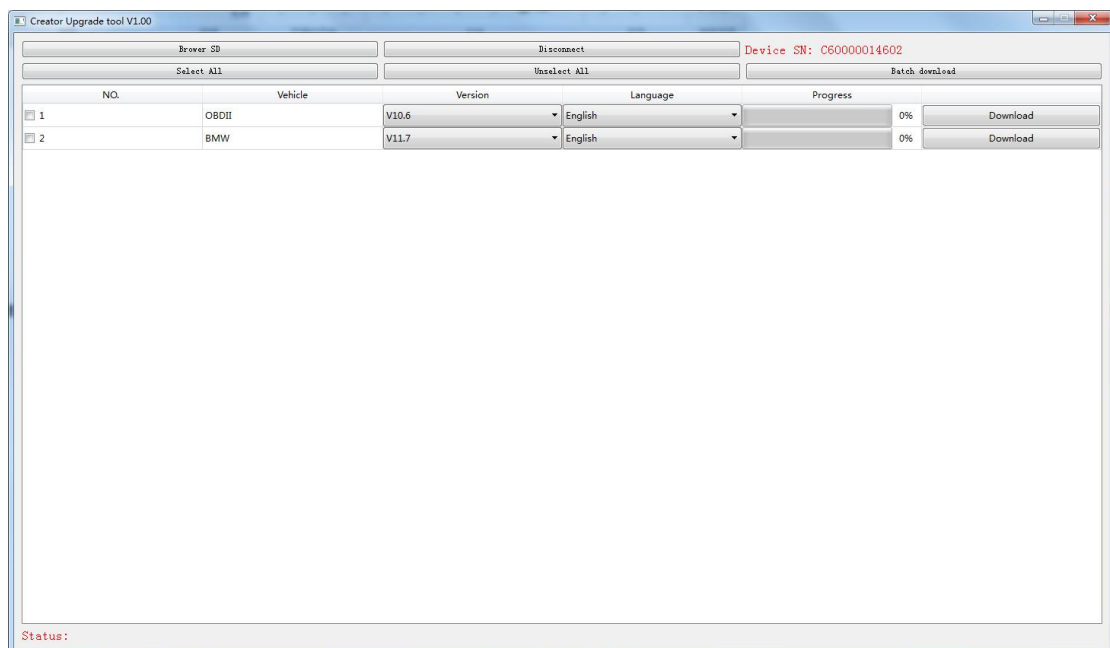
11. Cliquez sur BROWER SD, sélectionnez la lettre de lecteur de la carte SD, cliquez sur [Select File], comme indiqué ci-dessous:



12. Le logiciel lira le numéro de série du produit, puis cliquez sur le bouton [CONNEXION], comme indiqué dans la figure ci-dessous



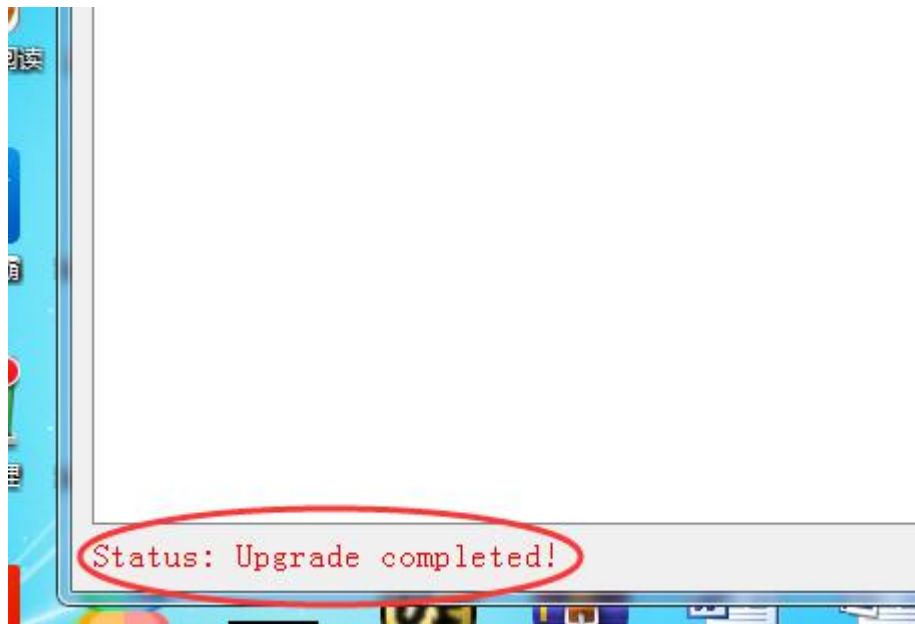
13. Après avoir cliqué sur le bouton [CONNECT], le logiciel affichera une liste des modèles pris en charge par le modèle, comme illustré dans la figure ci-dessous



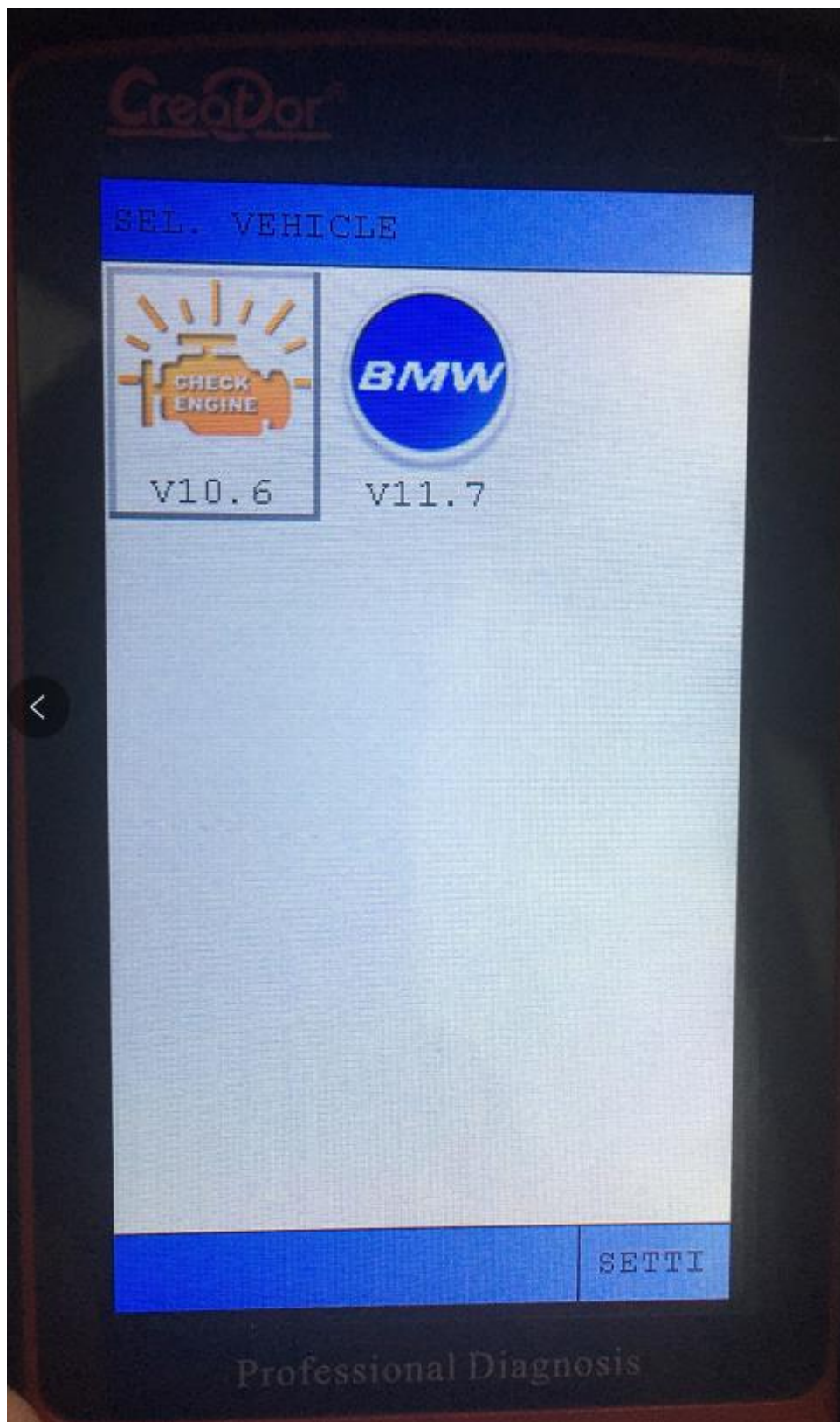
14. Cliquez sur le bouton [TÉLÉCHARGER] à la fin du logiciel du modèle à mettre à niveau, l'outil de mise à niveau téléchargera automatiquement le logiciel correspondant et l'enregistrera sur la carte SD

15. Une fois le téléchargement terminé, le signe de fin de téléchargement apparaîtra dans le coin

inférieur gauche du logiciel



16. Retirez la carte SD et insérez-la dans le C600, allumez, le logiciel BMW s'affichera



Notice: À l'heure actuelle, il peut y avoir un problème avec le logiciel, et la cinquième étape doit être effectuée, qui sera corrigée plus tard. Vous pouvez utiliser l'outil de mise à niveau pour télécharger la mise à niveau directement après l'enregistrement.