

## **KWP2000 PLUS ECU Flasher**

### **OPERATION INSTRUCTIONS:**

#### Installez le pilote:

- Installez le paquet du pilote sur votre ordinateur portable / PC.
- Connecter le KWP2000 PLUS Flasher à un port USB libre.
- A la fenêtre, pointer vers le dossier où vous avez installé le package du pilote.
- Redémarrer.

#### Comment lire les données à partir d'un écu en charge:

- Connecter le Flasher KWP2000 PLUS ECU à un port USB de l'ordinateur et au port de diagnostic de la voiture
- Lancez le logiciel de communication dans l'ordinateur.
- Tourner la clé de contact en position ON. (Ne pas lancer ou démarrer le moteur).
- Sélectionnez le type d'écus que vous voulez lire / écrire à partir de la liste donnée.
- Sélectionnez des options supplémentaires (si nécessaire)
- Cliquez sur le bouton READ pour lire les données d'origine (où supportée).
- Enregistrez le fichier sur le disque dur, modifier ou transmettre un autre dossier

#### Comment écrire des données à un ECU soutenus:

- Connecter le Flasher KWP2000 PLUS ECU à un port USB de l'ordinateur et au port de diagnostic de la voiture
- Lancez le logiciel de communication dans l'ordinateur.
- Tourner la clé de contact en position ON. (Ne pas lancer ou de démarrer le moteur).
- Sélectionnez le type d'écus que vous voulez lire / écrire à partir de la liste donnée.
- Sélectionnez des options supplémentaires (si nécessaire).
- Cliquez sur le bouton WRITE et sélectionnez le fichier que vous voulez écrire
- Suivez les instructions à l'écran
- Mettre la clé de contact en position OFF et attendre 10 secondes avant de démarrer le moteur.

### La lecture de la puce EEPROM écus



Choisissez d'abord le véhicule et le type d'ECU du moteur que vous souhaitez lire / écrire à partir de la liste donnée. Si vous avez un doute sur le type d'écus, vous pouvez le vérifier à partir du programme.



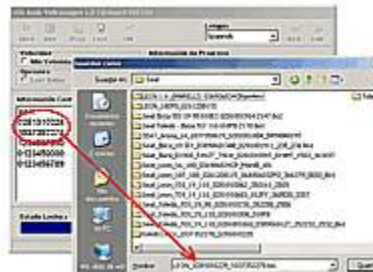
Lorsque la fenêtre de dialogue apparaît, cliquez simplement sur l'onglet INFO et attendez que le programme pour communiquer avec l'ECU.



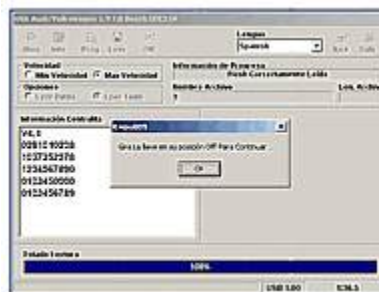
Un peu plus tard, les informations sur le type d'écus seront affichés. Il suffit de cliquer sur "lire" pour assurer que vous avez une copie du fichier original (dans le cas il ya un problème plus tard).



Lorsque le programme démarre la lecture de puce de l'ECU, ne pas interrompre le processus à ce moment.



Choisissez où vous souhaitez enregistrer le fichier d'origine et le nommer. Afin de simplifier votre travail, c'est le nom même que les nombres qui apparaissent dans la fenêtre d'affichage sur "l'information de l'écu"

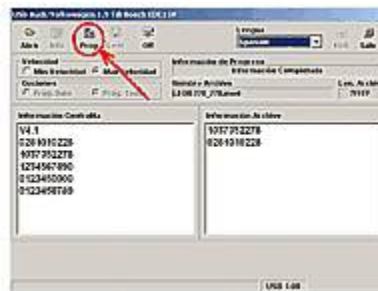


Maintenant, le programme vous invite à tourner la clé d'allumage en position OFF. Suivez les instructions, puis cliquez sur le bouton OK.

## L'écriture dans la puce EEPROM écús



Choisissez le véhicule et le type de l'ECU (comme dans le processus de lecture) cliquer sur INFO.  
Ouvrez le fichier préparé pour votre véhicule ou le type d'écús.



De l'affichage, sur la fenêtre de droite, vous verrez la référence de l'ECU qui correspond à l'ouverture de fichier. Pour confirmer que cette information correspond à notre type d'écús. Vérifiez les numéros dans les deux fenêtres sont les mêmes juste pour être sur le c?té sauver.



Si vous êtes absolument s?r que tout ce que vous avez fait est correct. Cliquez sur l'onglet PROG, le système va maintenant effacer la mémoire flash ECU et le programmer avec le nouveau fichier. S'il vous pla?t NE PAS interrompre pendant ce processus.

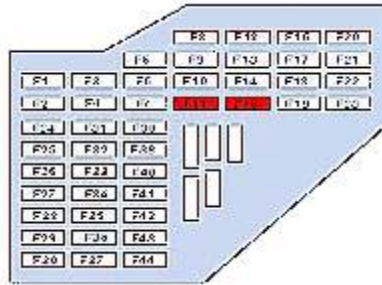


Quand il avait fini d'écrire, il suffit de tourner la clé d'allumage en position OFF, puis confirmez en cliquant sur le bouton OK.

Attendre 10 secondes et voilà ! Vous pouvez maintenant profiter du nouveau programme d'écús.

**NOTE:**

Pour certains cas, les voitures VAG (Audi, Volkswagen, Seat et Skoda) avant de tenter de flasher la puce ECU, le panneau d'instruments doit être désactivée. Ouvrez le couvercle de la bo?te à fusibles; enlever le fusible 5A comme indiqué en rouge (voir figure ci-dessous). Grace à la puissance du panneau d'instruments coupé, vous pouvez essayer d'accéder à l'ECU.



Vue intérieure de la bo?te à fusibles

**Compatibilité**

Modèles de voitures prises en charge et leurs écus:

| <u>FAMILLE ECU</u>                          | <u>LIRE FICHER ORIGINAL</u> | <u>DOSSIER PROGRAMME ACCORDE</u> |
|---|-----------------------------|----------------------------------|
| ALFA ROMEO JTS MED 7.1.1 EURO 3 (Boot Mode) | YES                         | YES                              |
| ALFA / FIAT BOSCH M 1.5.5 Euro2             | NO                          | YES                              |
| ALFA / FIAT BOSCH ME3x - ME7x               | YES                         | YES                              |
| ALFA / FIAT BOSCH ME2.1 EURO 2              | NO                          | YES                              |
| ALFA / FIAT BOSCH EDC15C Euro2              | YES                         | YES                              |
| ALFA / FIAT BOSCH EDC15C-7 Euro 3 Fase 1/2  | YES                         | YES                              |
| AUDI/VOLKSWAGEN BOSCH EDC15x DIESEL         | YES                         | YES                              |
| AUDI/VOLKSWAGEN BOSCH ME7X (Boot Mode)      | YES                         | YES                              |
| BMW SIEMENS MS 41                           | YES                         | YES                              |
| BMW 2.0 D EDC15C                            | YES                         | YES                              |
| BMW 3.0 D EDC15                             | YES                         | YES                              |
| BMW BOSCH MOTRONIC M5.2.1B                  | YES                         | YES                              |
| BMW SIEMENS MS42                            | YES                         | YES                              |
| BMW SIEMENS MS43                            | YES                         | YES                              |

|                                       |     |     |
|---------------------------------------|-----|-----|
| CHRYSLER BOSCH EDC15C2                | YES | YES |
| CITROEN / PEUGEOT BOSCH EDC15C2       | YES | YES |
| CITROEN / PEUGEOT BOSCH ME 7.4.4      | YES | YES |
| CITROEN / PEUGEOT/FIAT MARELLI MM48P  | YES | YES |
| CITROEN / PEUGEOT BOSCH AS41          | YES | YES |
| FERRARI 360 MODENA ME 7.3.1           | YES | YES |
| FIAT IAW MARELLI 4EF/59F/5NF/MULTIJET | YES | YES |
| FIAT PUNTO BOSCH EDC15C-6 Euro 2/3    | YES | YES |
| HONDA CIVIC BOSCH EDC15C-7            | YES | YES |
| HYUNDAI EDC15C2                       | YES | YES |
| ISUZU DTI BOSCH EDC15M                | YES | YES |
| MCC SMART Euro 2/3/4                  | NO  | YES |
| MCC SMART EDC15C5                     | YES | YES |
| MINI BOSCH EDC15 DDE                  | YES | YES |
| MERCEDES CDI BOSCH EDC15C5 (29F400)   | NO  | YES |
| MERCEDES CDI BOSCH EDC15C6            | YES | YES |
| NISSAN BOSCH EDC15C2                  | YES | YES |
| OPEL DTI BOSCH EDC15M                 | NO  | YES |
| OPEL BOSCH ME 1.5.5                   | YES | YES |
| OPEL SIMTEC 70 (1.8 - 2.0)            | YES | YES |
| OPEL SIMTEC 90 (1.6-2.0)              | YES | YES |
| OPEL DELCO 1.7 DTI                    | YES | YES |
| OPEL BOSCH M 1.5.5 EURO 2             | YES | YES |
| OPEL DELPHI Z14XE/Z16X6               | YES | YES |
| OPEL IAW MARELLI MULTIJET             | YES | YES |
| ROVER BOSCH EDC15C DDE                | YES | YES |
| RENAULT 1.9 CDI BOSCH EDC15C2         | YES | YES |
| RENAULT DELPHI DCI                    | YES | YES |
| RENAULT MARELLI IAW 5NR               | YES | YES |
| VOLVO V40 1.9 EDC15C3                 | YES | YES |

## modèles de voitures compatibles

### Alfa Romeo

145 1.4 Bosch M1.5.5  
145 1.6 Bosch M1.5.5  
146 1.4 Bosch M1.5.5  
146 1.6 Bosch M1.5.5  
146 1.8 Bosch M1.5.5  
146 2.0 Bosch M1.5.5  
156 1.6 Bosch M1.5.5  
156 1.8 Bosch M1.5.5  
156 2.0 Bosch M1.5.5  
166 2.0 Bosch M1.5.5  
166 2.0 Bosch M1.5.5  
GTV 1.8 TS 16V Bosch M1.5.5  
GTV 2.0 TS 16V Bosch M1.5.5  
GTV 3.0 TS 16V Bosch M1.5.5  
Spider 1.8 TS Bosch M1.5.5  
Spider 2.0 TS 16V Bosch M1.5.5  
Spider 3.0 TS 16V Bosch M1.5.5  
145 1.9 JTD Bosch EDC15C5  
146 1.9 JTD Bosch EDC15C5  
156 1.9 JTD Bosch EDC15C5  
156 2.4 JTD Bosch EDC15C5  
166 2.4 JTD Bosch EDC15C5  
147 1.9 JTD 16V Bosch EDC15C7  
147 1.9 JTD 8V Bosch EDC15C7  
156 1.9 JTD Bosch EDC15C7  
156 2.4 JTD Bosch EDC15C7  
166 2.4 JTD Bosch EDC15C7  
147 1.6 Bosch ME7.3.1  
147 2.0 TS Bosch ME7.3.1  
156 1.6 Bosch ME7.3.1  
156 1.8 Bosch ME7.3.1  
156 2.0 Bosch ME7.3.1  
166 2.0 Bosch ME7.3.1  
166 2.5 Bosch ME7.3.1  
166 3.0 Bosch ME7.3.1  
GTV 2.0 TS 16V Bosch ME7.3.1  
GTV 3.0 TS 16V Bosch ME7.3.1  
Spider 2.0 TS 16V Bosch ME7.3.1  
Spider 3.0 TS 16V Bosch ME7.3.1  
156 2.0 Bosch ME3.1  
166 2.5 V6 24V Bosch ME3.1  
GTV 3.0 V6 24V Bosch ME3.1  
Spider 3.0 V6 24V Bosch ME3.1  
156 2.5 Bosch ME2.1  
166 2.0 V6 Turbo Bosch ME2.1  
166 2.5 V6 24V Bosch ME2.1  
166 3.0 V6 24V Bosch ME2.1

### Audi

A3 1.9 TDi VP37 Bosch EDC15V  
A3 1.9 TDi VP37 Bosch EDC15VM  
A3 1.9 TDi VP37 Bosch EDC15VM-1M  
A4 1.9 TDi VP37 Bosch EDC15V  
A4 1.9 TDi VP37 Bosch EDC15VM  
A4 1.9 TDi VP37 Bosch EDC15VM-1M  
A6 1.9 TDi PD Bosch EDC15P  
A6 1.9 TDi VP37 Bosch EDC15V  
A6 1.9 TDi VP37 Bosch EDC15VM  
A6 1.9 TDi VP37 Bosch EDC15VM-1M  
A2 1.4 TDi PD Bosch EDC15P  
A3 1.9 TDi PD Bosch EDC15P  
A4 1.9 TDi PD Bosch EDC15P  
A4 2.5 TDi VP44 Bosch EDC15P  
A6 2.5 TDi VP44 Bosch EDC15P  
A8 2.5 TDi VP44 Bosch EDC15P  
Allroad Quattro 2.5 TDi V6 Bosch EDC15P  
A3 1.8T ME7.5  
A4 1.8T ME7.5  
A6 1.8T ME7.5  
S3 1.8T ME7.5  
TT 1.8T ME7.5  
EDC15VM+

### BMW

Series 3 (E46) 2.0 D (318d) Bosch DDE3.0  
Series 5 (E39) 2.0 D Bosch EDC15  
Series 3 (E36) 2.0 i Siemens MS41  
Series 3 (E36) 2.5 i Siemens MS41  
Series 3 (E36) 2.8 i Siemens MS41  
Series 5 (E39) 2.0 i Siemens MS41  
Series 5 (E39) 2.5 i Siemens MS41  
Series 7 (E38) 2.8i Siemens MS41  
Z3 Roadster 2.0 Siemens MS41  
Z3 Roadster 2.8 Siemens MS41  
Series 3 (E46) 3.0 D Bosch DDE4.0  
Series 5 (E39) 2.5 D Bosch DDE4.0  
Series 5 (E39) 3.0 D Bosch DDE4.0  
Series 7 (E38) 3.0 D Bosch DDE4.0  
Series X5 (E53) 3.0 D Bosch DDE4.0  
Series 3 (E36) 2.0i Siemens Ms43

Series 3 (E36) 2.5i Siemens Ms43  
Series 3 (E36) 2.3i Siemens Ms43  
Series 3 (E36) 2.8i Siemens Ms43  
Series 3 (E36) 3.0i Siemens Ms43  
Series 3 (E36) 3.2i Siemens Ms43  
Series 5 (E46) 2.0i Siemens Ms43  
Series 5 (E46) 2.5i Siemens Ms43

Series 5 (E46) 2.3i Siemens Ms43  
Series 5 (E46) 2.8i Siemens Ms43  
Series 5 (E46) 3.0i Siemens Ms43  
Series 5 (E46) 3.2i Siemens Ms43  
Series 3 (E36) 1.8 i Bosch ME5.2.1b  
Z3 Roadster 1.9 Bosch ME5.2.1b

### **Chrysler**

Grand Cherokee 2.7 CRD Bosch EDC15C2  
Jeep Cherokee 2.5 CRD Bosch EDC15C2  
Jeep Cherokee 2.8 CRD Bosch EDC15C2

PT Cruiser 2.2 CRD Bosch EDC15C2  
Voyager 2.5 CRD Bosch EDC15C2

### **Citroen**

Berlingo 2.0 HDI Bosch EDC15C2  
C5 2.0 HDI Bosch EDC15C2  
C5 2.2 HDI Bosch EDC15C2  
C8 2.0 HDI Bosch EDC15C2  
Evasion 2.0 HDI Bosch EDC15C2  
Jumper 2.0 HDI Bosch EDC15C2  
Jumper 2.2 HDI Bosch EDC15C2  
Jumper 2.8 HDI Bosch EDC15C7

Jumpy 2.0 HDI Bosch EDC15C2  
Picasso 2.0 HDI Bosch EDC15C2  
Synergie 2.0 HDI Bosch EDC15C2  
Xantia 2.0 HDI Bosch EDC15C2  
Xsara 2.0 HDI Bosch EDC15C2  
Xsara Picasso 2.0 HDI Bosch EDC15C2

### **Ferrari**

Modena 3.6 Bosch ME7.3H4

### **Fiat**

Bravo/Brava 1.2 Bosch M1.5.5  
Bravo/Brava 1.9 JTD Bosch EDC15C5  
Multipla 1.9 JTD Bosch EDC15C5  
Marea 1.9 JTD Bosch EDC15C5  
Marea 2.4 JTD Bosch EDC15C5  
Punto 1.9 JTD Bosch EDC15C6  
Punto 1.9 JTD Bosch EDC15C7  
Bravo/Brava 1.9 JTD Bosch EDC15C7  
Doblo 1.9 JTD Bosch EDC15C7  
Ducato 2.0 JTD Bosch EDC15C7  
Ducato 2.3 JTD Bosch EDC15C7  
Ducato 2.8 JTD Bosch EDC15C7  
Marea 1.9 JTD Bosch EDC15C7

Marea 2.4 JTD Bosch EDC15C7  
Multipla 1.9 JTD Bosch EDC15C7  
Scudo 2.0 JTD Bosch EDC15C7  
Stilo 1.9 JTD Bosch EDC15C7  
Punto 1.2 Bosch ME7.2.1 Euro2  
Punto 1.2 Bosch ME7.H3  
Stilo 2.4 Bosch ME7.3.1  
Ulysse 2.0 JTD 16V Bosch EDC15C2  
Ulysse 2.2 JTD 16V Bosch EDC15C2  
Bravo/Brava 2.0 Bosch ME7.3.1  
Bravo/Brava 2.0 20V Bosch ME3.1  
Coupe 2.0 20V Bosch ME3.1  
Marea 2.4 MDI 20V Bosch ME3.1

### **Ford**

Galaxy 1.9 TDi PD Bosch EDC15P

### **Honda**

Civic EDC15C-7

### **Hyundai**

Accent 1.5 CRDI Bosch EDC15C2  
Elantra 2.0 CRDI Bosch EDC15C2  
Matrix 1.5 CRDI Bosch EDC15C2

Santa Fe 2.0 CRDI Bosch EDC15C2  
Trajet 2.0 CRDI Bosch EDC15C2

### **Izuzu**

2.0 16V DI Bosch EDC15M

### **Kia**

Carens 2.0 CRDi 16V Bosch EDC15C2  
Sorento 2.5 CRDi Bosch EDC15C2

### **Lancia**

K 2.4 JTD Bosch EDC15C5  
Lybra 1.9 JTD Bosch EDC15C5  
Lybra 2.4 JTD Bosch EDC15C5  
Z 2.0 JTD Bosch EDC15C5  
Lybra 1.9 JTD Bosch EDC15C7  
Lybra 2.4 JTD Bosch EDC15C7  
Thesis 2.4 JTD Bosch EDC15C7

Y 1.2 Bosch ME7.2.1 Euro2  
Y 1.2 Bosch ME7.H3  
Phedra 2.0 JTD Bosch EDC15C2  
Phedra 2.2 JTD Bosch EDC15C2  
Lybra 2.0 Bosch ME7.3.1  
Thesis 2.0 Turbo Bosch ME7.3.1  
Lybra 2.0 i 20V Bosch ME3.1

### **Mini**

Cooper 2.0 D Bosch EDC15C2 DDE

### **Mercedes Benz**

A-Class 1.7 CDI Bosch EDC15C6  
C-Class (W201) 2.2 CDI Bosch EDC15C6  
C-Class (W201) 2.7 CDI Bosch EDC15C6  
C-Class (W203) 2.0 CDI Bosch EDC15C6  
C-Class (W203) 2.2 CDI Bosch EDC15C5  
C-Class (W203) 2.2 CDI Bosch EDC15C6  
C-Class (W203) 2.7 CDI Bosch EDC15C6  
C-Class (W203) 3.2 CDI Bosch EDC15C6  
E-Class (W210) 2.0 CDI Bosch EDC15C6  
E-Class (W210) 2.2 CDI Bosch EDC15C6  
E-Class (W210) 2.7 CDI Bosch EDC15C6  
E-Class (W210) 3.2 CDI Bosch EDC15C6  
G-Class 2.7 CDI Bosch EDC15C6  
G-Class 4.0 CDI Bosch EDC15C6

M-Class 2.7 CDI Bosch EDC15C6  
ML-Class 2.7 CDI Bosch EDC15C6  
ML-Class 4.0 CDI Bosch EDC15C6  
S-Class (W280) 3.2 CDI Bosch EDC15C6  
S-Class (W280) 4.0 CDI Bosch EDC15C6  
V-Class 2.0 CDI Bosch EDC15C6  
V-Class 2.2 CDI Bosch EDC15C6  
Vito 2.2 CDI Bosch EDC15C6  
A-Class 1.7 CDI Bosch EDC15C5  
C-Class (W201) 2.2 CDI Bosch EDC15C5  
M-Class 3.2 CDI Bosch EDC15C  
Sprinter 2.2 CDI Bosch EDC15C  
V-Class 2.2 CDI Bosch EDC15C5  
Vito 2.2 CDI Bosch EDC15C5

### **Nissan**

Almera Tino 2.0 Bosch EDC15C2  
X-Trail 2.2 Bosch EDC15C2

### **Opel**

Vivaro 1.9 16V DI Bosch EDC15C2  
Astra F (4) 1.7 16V DTI Bosch EDC15M  
Astra F (4) 2.0 16V DI Bosch EDC15M  
Astra F (4) 2.2 16V DI Bosch EDC15M  
Astra G 1.7 16V DI Bosch EDC15M  
Astra G 2.0 16V DI Bosch EDC15M  
Frontera 2.2 DTI Bosch EDC15M  
Vectra B 1.7 16V DI Bosch EDC15M  
Vectra B 2.0 16V DI Bosch EDC15M  
Vectra C 2.0 16V DI Bosch EDC15M  
Vectra C 2.0 16V DTI Bosch EDC15M  
Zafira 2.0 16V DI Bosch EDC15M  
Coupe Turbo --- ME1.5.5  
Astra F (4) 1.8 16V Siemens Simtec70  
Astra F (4) 2.0 16V Siemens Simtec70  
Astra G 1.8 16V Siemens Simtec70  
Astra G 2.0 16V Siemens Simtec70

Omega B 2.0 16V Siemens Simtec70  
Vectra B 1.8 16V Siemens Simtec70  
Vectra B 2.0 16V Siemens Simtec70  
Vectra C 1.8 16V Siemens Simtec70  
Vectra C 2.0 16V Siemens Simtec70  
Zafira 1.8 16V Siemens Simtec70  
Zafira 2.0 16V Siemens Simtec70  
Astra F (4) 1.7 16V DTI Delco Y17DT  
Corsa B 1.7 16V Delco Y17DT  
Zafira 1.7 16V Delco Y17DT  
Astra G 1.2 16V Bosch M1.5.5  
Corsa B 1.0 12V Bosch M1.5.5  
Corsa B 1.2 16V Bosch M1.5.5  
Corsa C 1.0 12V Bosch M1.5.5  
Corsa C 1.2 16V Bosch M1.5.5  
Astra F (4) 1.8 16V Siemens Simtec90  
Astra F (4) 2.0 16V Siemens Simtec90



Astra G 1.8 16V Siemens Simtec90  
Astra G 2.0 16V Siemens Simtec90  
Omega B 2.0 16V Siemens Simtec90  
Vectra B 1.8 16V Siemens Simtec90  
Vectra B 2.0 16V Siemens Simtec90  
Vectra C 1.8 16V Siemens Simtec90  
Vectra C 2.0 16V Siemens Simtec90

Zafira 1.8 16V Siemens Simtec90  
Zafira 2.0 16V Siemens Simtec90  
Astra F (4) 1.4 16V Delco  
Astra F (4) 1.6 16V Delco  
Vectra B 1.4 16V Delco  
Vectra B 1.6 16V Delco

### Peugeot

206 2.0 HDI Bosch EDC15C2  
306 2.0 HDI Bosch EDC15C2  
307 2.0 HDI 110PS Bosch EDC15C2  
406 2.0 HDI Bosch EDC15C2  
406 2.2 HDI Bosch EDC15C2  
607 2.0 HDI Bosch EDC15C2

607 2.2 HDI Bosch EDC15C2  
807 2.0 HDI Bosch EDC15C2  
807 2.2 HDI Bosch EDC15C2  
Boxer 2.0 HDI Bosch EDC15C2  
Expert 2.0 HDI Bosch EDC15C2  
Partner 2.0 HDI Bosch EDC15C2

### Renault

Espace 1.9 dCi Bosch EDC15C2  
Espace 2.2 dCi Bosch EDC15C2  
Kangoo 1.9 dCi Bosch EDC15C2  
Laguna 1.9 dCi Bosch EDC15C2

Megane 1.9 dCi Bosch EDC15C2  
Scenic 1.9 dCi Bosch EDC15C2  
Scenic 1.9 dTi Bosch EDC15C2  
Trafic 1.9 dCi Bosch EDC15C2

### Rover

75 2.0 CDT Bosch DDE4.0  
75 Tourer 2.0 CDT Bosch DDE4.0  
Land Rover Freelander 2.0 CDT Bosch DDE4.0

### Seat

Alhambra 1.9 TDI VP37 Bosch EDC15V  
Alhambra 1.9 TDI VP37 Bosch EDC15VM  
Alhambra 1.9 TDI VP37 Bosch EDC15VM-1M  
Cordoba 1.9 TDI VP37 Bosch EDC15V  
Cordoba 1.9 TDI VP37 Bosch EDC15VM  
Cordoba 1.9 TDI VP37 Bosch EDC15VM-1M  
Ibiza 1.9 TDI VP37 Bosch EDC15V  
Ibiza 1.9 TDI VP37 Bosch EDC15VM  
Ibiza 1.9 TDI VP37 Bosch EDC15VM-1M  
Leon 1.9 TDI VP37 Bosch EDC15V  
Leon 1.9 TDI VP37 Bosch EDC15VM  
Leon 1.9 TDI VP37 Bosch EDC15VM-1M  
Toledo 1.9 TDI VP37 Bosch EDC15V

Toledo 1.9 TDI VP37 Bosch EDC15VM  
Toledo 1.9 TDI VP37 Bosch EDC15VM-1M  
Alhambra 1.8T ME7.5  
Cordoba 1.8T ME7.5  
Ibiza 1.8T ME7.5  
Leon 1.8T ME7.5  
Toledo 1.8T ME7.5  
Alhambra 1.9 TDI PD Bosch EDC15P  
Cordoba 1.9 TDI PD Bosch EDC15P  
Ibiza 1.9 TDI PD Bosch EDC15P  
Leon 1.9 TDI PD Bosch EDC15P  
Toledo 1.9 TDI PD Bosch EDC15P

### Skoda

Fabia 1.9 TDI VP37 Bosch EDC15V  
Fabia 1.9 TDI VP37 Bosch EDC15VM  
Fabia 1.9 TDI VP37 Bosch EDC15VM-1M  
Octavia 1.9 TDI VP37 Bosch EDC15V  
Octavia 1.9 TDI VP37 Bosch EDC15VM

Octavia 1.9 TDI VP37 Bosch EDC15VM-1M  
Octavia 1.8T ME7.5  
Superb 1.8T ME7.5  
Fabia 1.9 TDI PD Bosch EDC15P  
Octavia 1.9 TDI PD Bosch EDC15P

### Smart

MCC Smart 0.7 Bosch MEG1.1  
MCC Smart CDI 0.9 CDI EDG15C5

### **Volkswagen**

Bora 1.9 TDI VP37 Bosch EDC15V  
Bora 1.9 TDI VP37 Bosch EDC15VM  
Bora 1.9 TDI VP37 Bosch EDC15VM-1M  
Golf 4 1.9 TDI VP37 Bosch EDC15V  
Golf 4 1.9 TDI VP37 Bosch EDC15VM  
Golf 4 1.9 TDI VP37 Bosch EDC15VM-1M  
New Beetle 1.9 TDI VP37 Bosch EDC15V  
New Beetle 1.9 TDI VP37 Bosch EDC15VM  
New Beetle 1.9 TDI VP37 Bosch EDC15VM-1M  
Passat 1.9 TDI VP37 Bosch EDC15V  
Passat 1.9 TDI VP37 Bosch EDC15VM  
Passat 1.9 TDI VP37 Bosch EDC15VM-1M  
Sharan 1.9 TDI VP37 Bosch EDC15V  
Sharan 1.9 TDI VP37 Bosch EDC15VM  
Sharan 1.9 TDI VP37 Bosch EDC15VM-1M  
Sharan 1.8T ME7.

Bora 1.9 TDI PD Bosch EDC15P  
Golf 4 1.9 TDI PD Bosch EDC15P  
Lupo 1.2 TDI PD Bosch EDC15P  
Lupo 1.4 TDI PD Bosch EDC15P  
New Beetle 1.9 TDI PD Bosch EDC15P  
Passat 1.9 TDI PD Bosch EDC15P  
Polo 1.4 TDI PD Bosch EDC15P  
Polo 1.9 TDI PD Bosch EDC15P  
Sharan 1.9 TDI PD Bosch EDC15P  
Passat 2.5 TDI VP37 Bosch EDC15P  
T4 Bus 2.5 TDI VP44 Bosch EDC15P  
Bora 1.8T ME7.5  
Golf 4 1.8T ME7.5  
New Beetle 1.8T ME7.5  
Passat 1.8T ME7.5

### **Volvo**

V40 2.0 TDI Bosch EDC15C3