

Comment installer le logiciel

Configuration de l'ordinateur

Matériel requis:

Un ordinateur portable, PC et PAD avec Wi-Fi ou Bluetooth.

Espace de disque système ne peut pas inférieure à 5G, et la RAM ne peut pas moins de 1G.

Systèmes d'exploitation: Soutien de Windows XP vers Windows 10, sauf pour Windows RT.

Configuration réseau: Le logiciel doit être activé et téléchargés en ligne, de sorte s'il vous plait assurez-vous que votre connexion internet est connecté.

Le téléchargement et l'installation du logiciel

Le téléchargement du logiciel

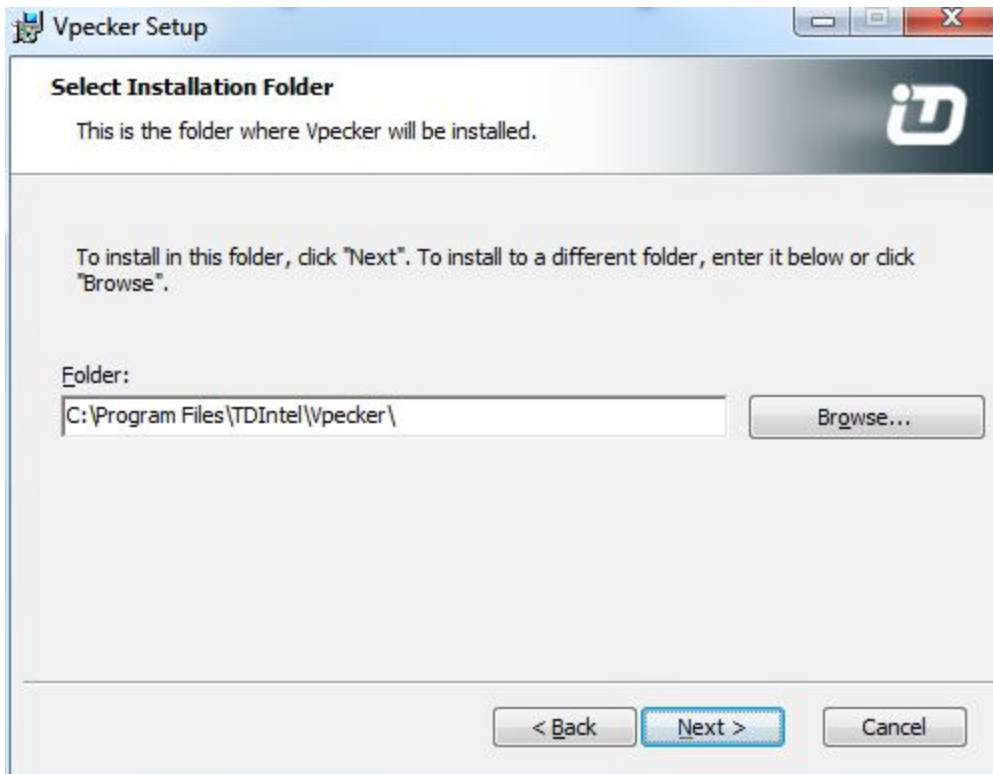
Visiter: http://www.tdintel.com/mod_download-fullist.html, et télécharger "Vpecker setup V4.11.zip"

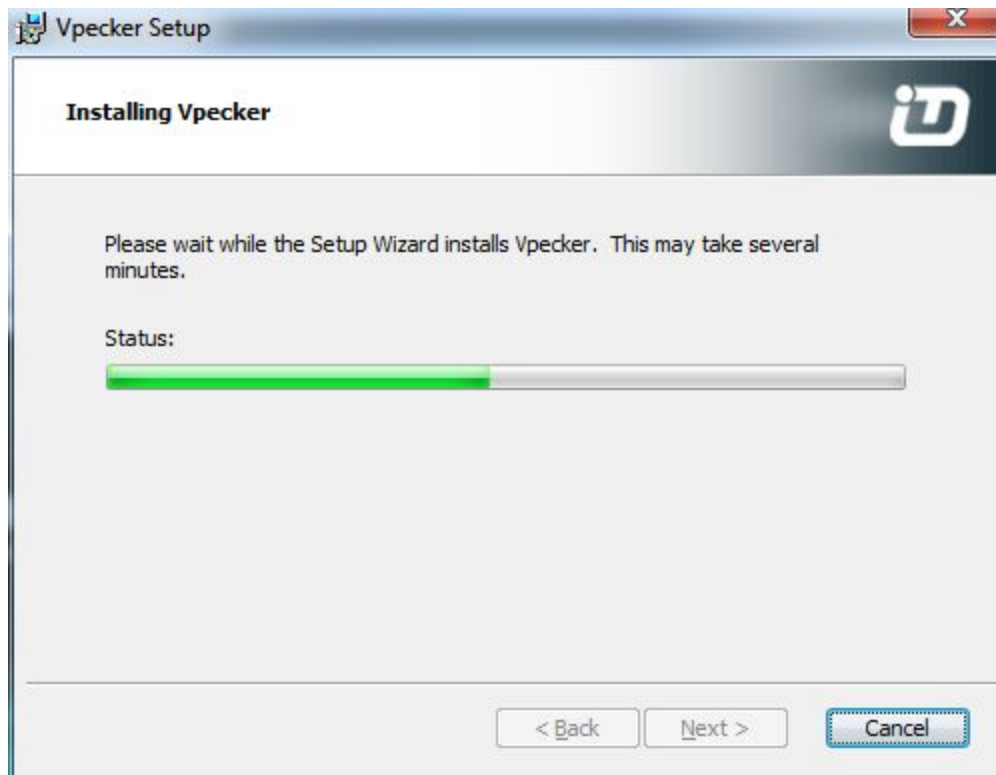
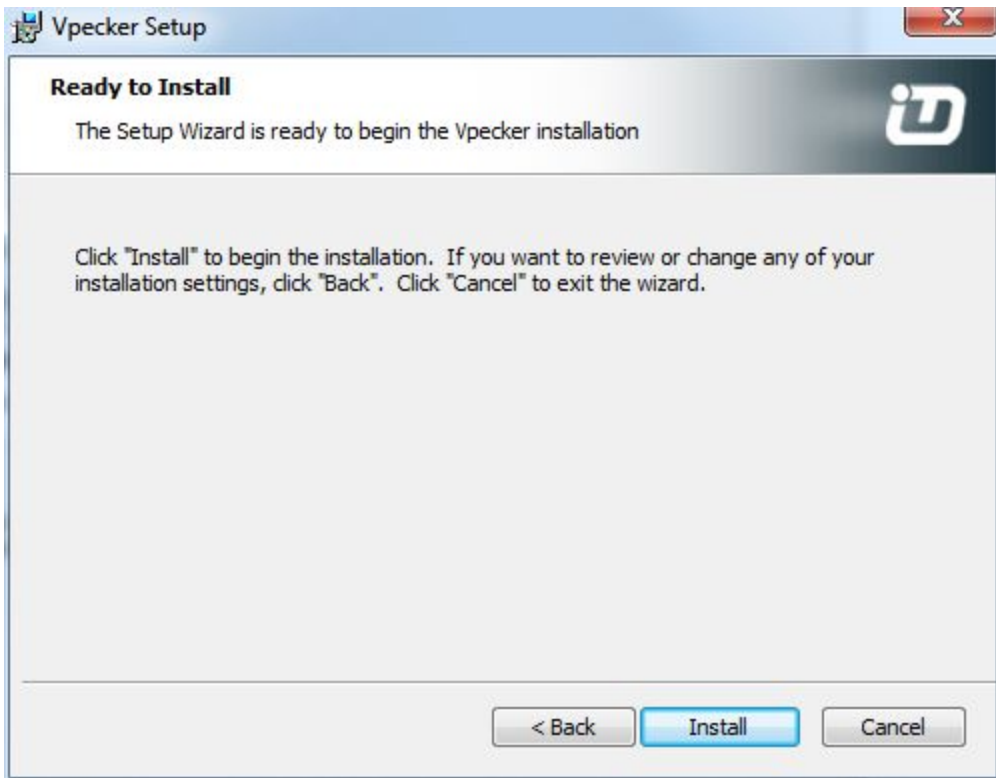
L'installation du logiciel

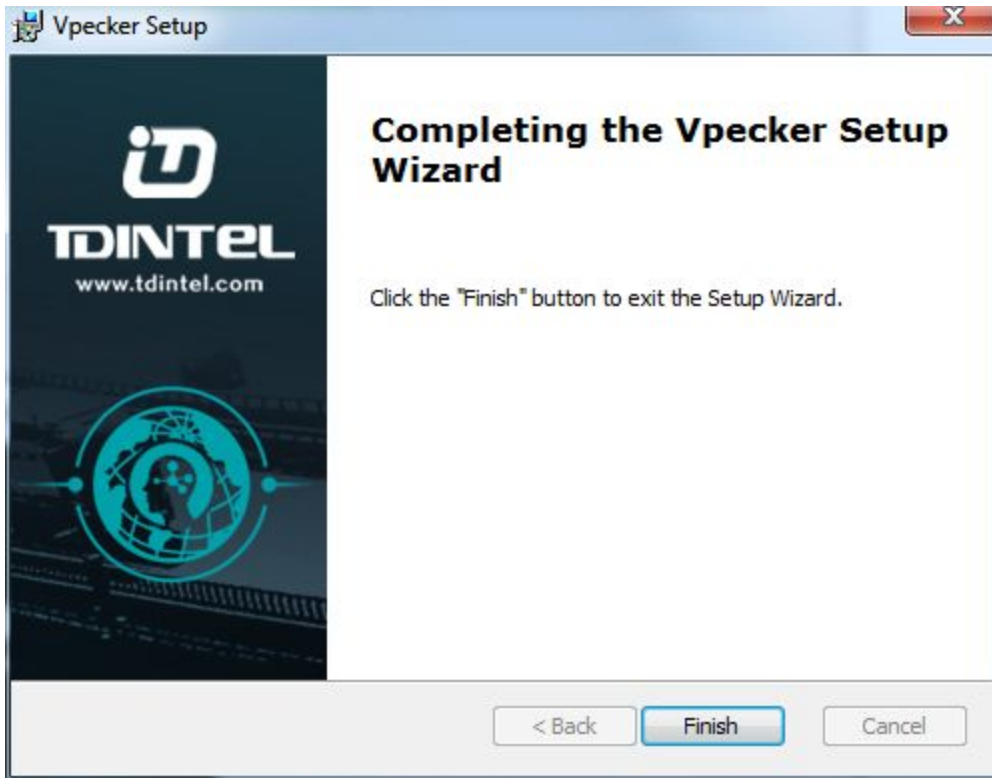
Décompressez Vpecker setup V4.11.zip et lancer Vpecker setup.exe:











VPECKER diagnostic wireless installe correctement.