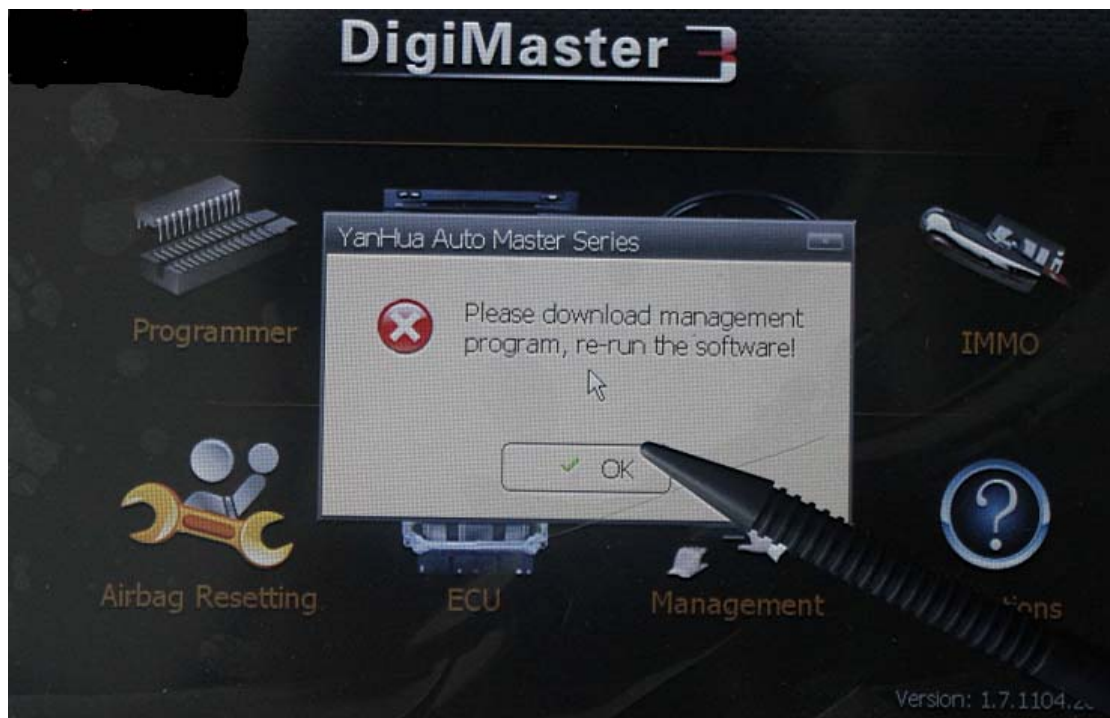


Comment ajouter mileage sur Digimaster 3

- 1, Si la boîte de dialogue suivante apparaît demandant de "re-run the software", il indique que digimaster 3 n'était pas enregistré et il ne peut pas être utilisé, le digimaster 3 testé ne montre pas cette erreur.



- 2, Demarrez cet appareil, il affiche des informations de base du Digimaster 3: 0 tokens- signifie pas de limitation des tokens; digimaster 3 soutient la mise à jour gratuite en ligne et sans nom d'utilisateur ni mot de passe.



3, Je vais montrer comment régler le kilométrage, prenez Toyota Camry en exemple.

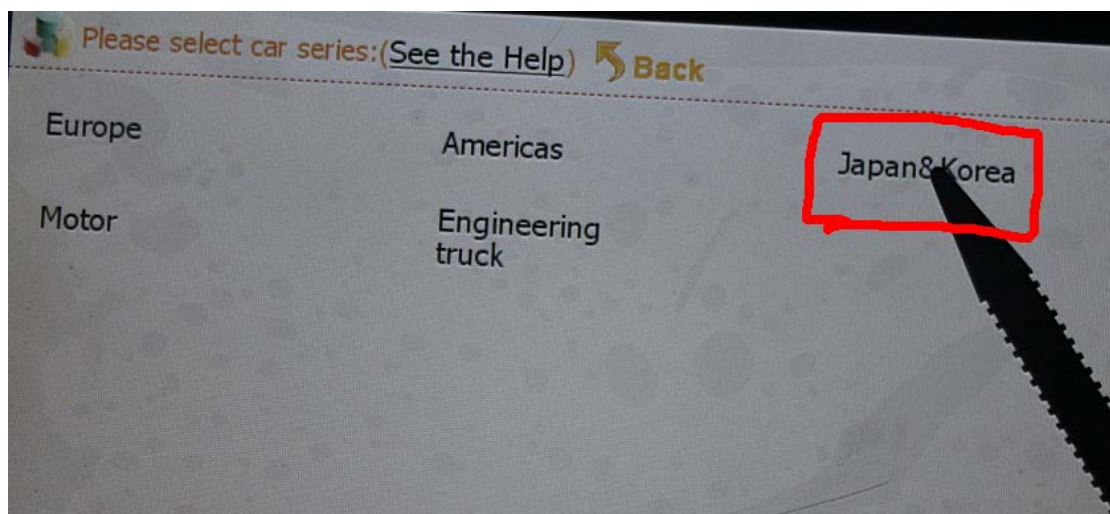
Tout d'abord, trouver l'information de base sur la correction de kilométrage

Toyota Camry dans le "digimaster 3 vehicule list.xml" suivant, il faut utiliser l'adaptateur OBP, donc, trouvez l'adaptateur OBP dans la boîte à outils, choisissez "Meter System" sur l'écran d'affichage du digimaster 3.

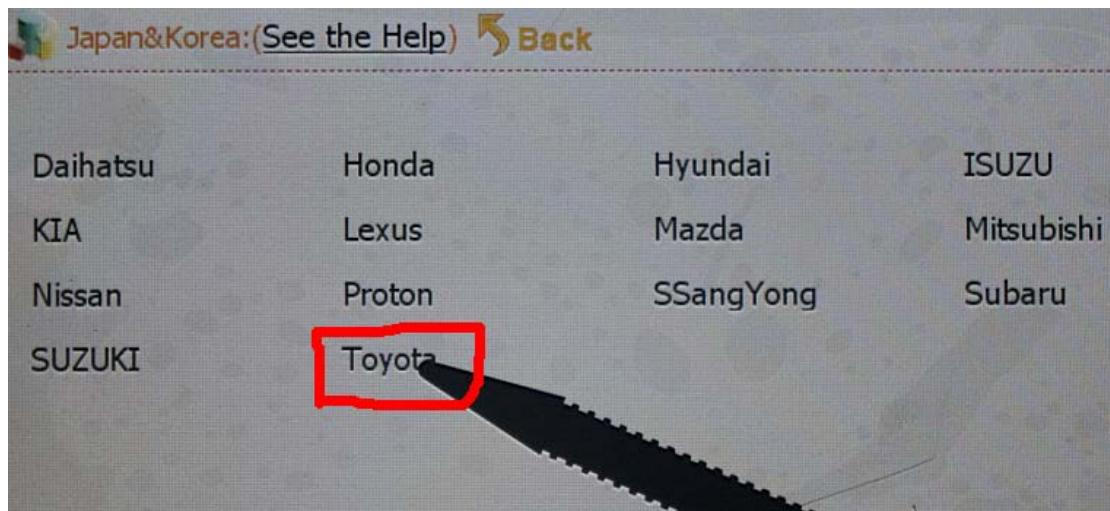
Back to Index		
Type	Informati	Adapter
Avensis		OBP Adapter
Camry		OBP Adapter
Corolla		OBP Adapter
Hiace		OBP Adapter
Landc	KDJ120	OBP Adapter
	KJ95-J9	OBP Adapter
Prado	2700	OBP Adapter
	3400	OBP Adapter
	4000	ICP Adapter
	4500	OBP Adapter
	4700	OBP Adapter



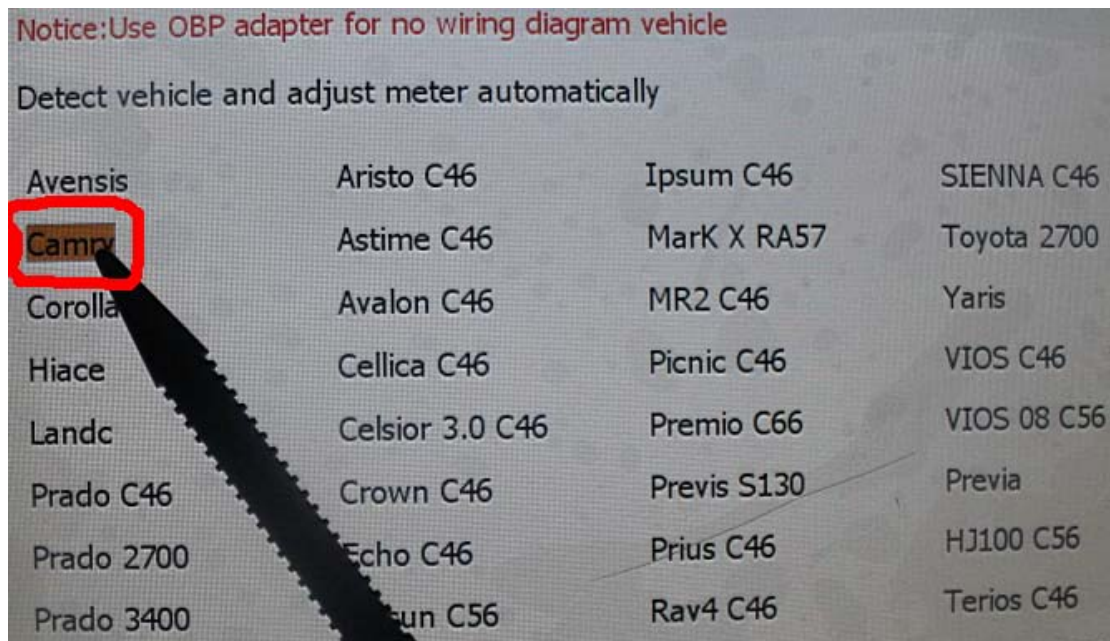
4, sélectionnez "Japan & Korea"



5, sélectionnez "Toyota"

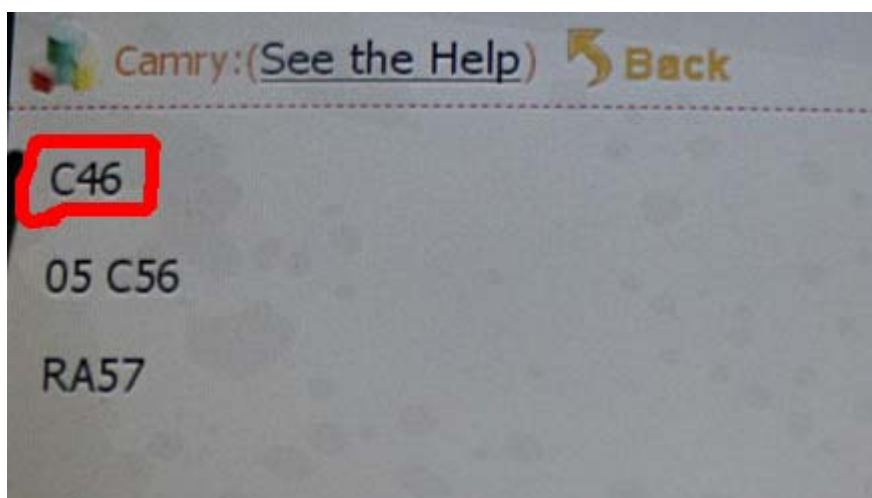


6, sélectionnez "Camry"



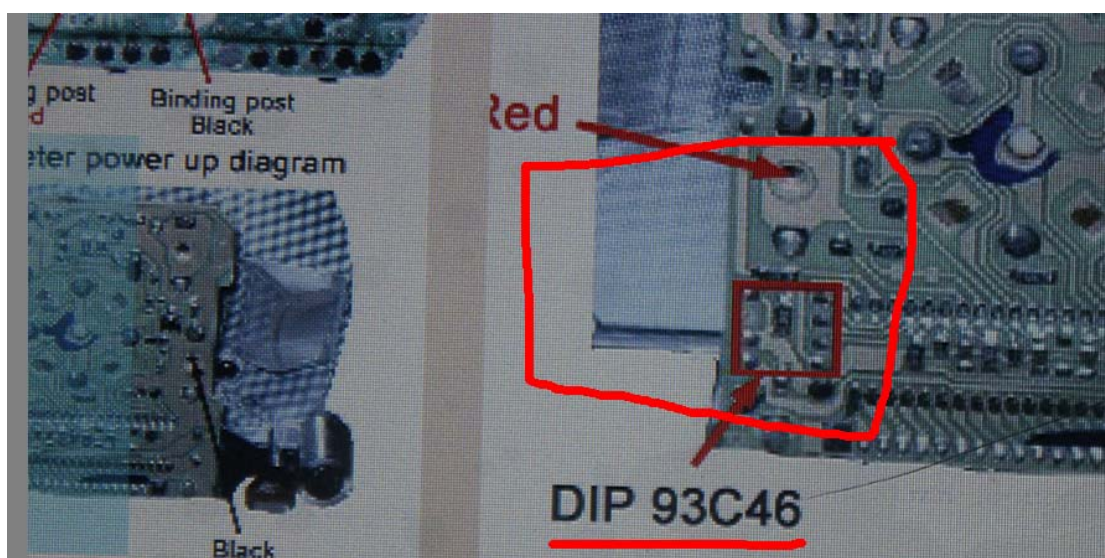
7, voir "C46" suivant. Cela indiqué de retirer l'instrument et de trouver C46 chip.

Attention: c'est même pour les autres modèles de voitures, quand il affiche un modèle de chip, seulement retirer l'instrument et de trouver le modèle un modèle de chip, seulement retirer l'instrument et de trouver le modèle de chip correspondant.



8, l'image suivante indique la position du dip 93 C46, et maintenant retirer dip 93 C46

Attention de ne pas séparer l'angle de chip et assurer ne pas avoir court-circuit.



voir

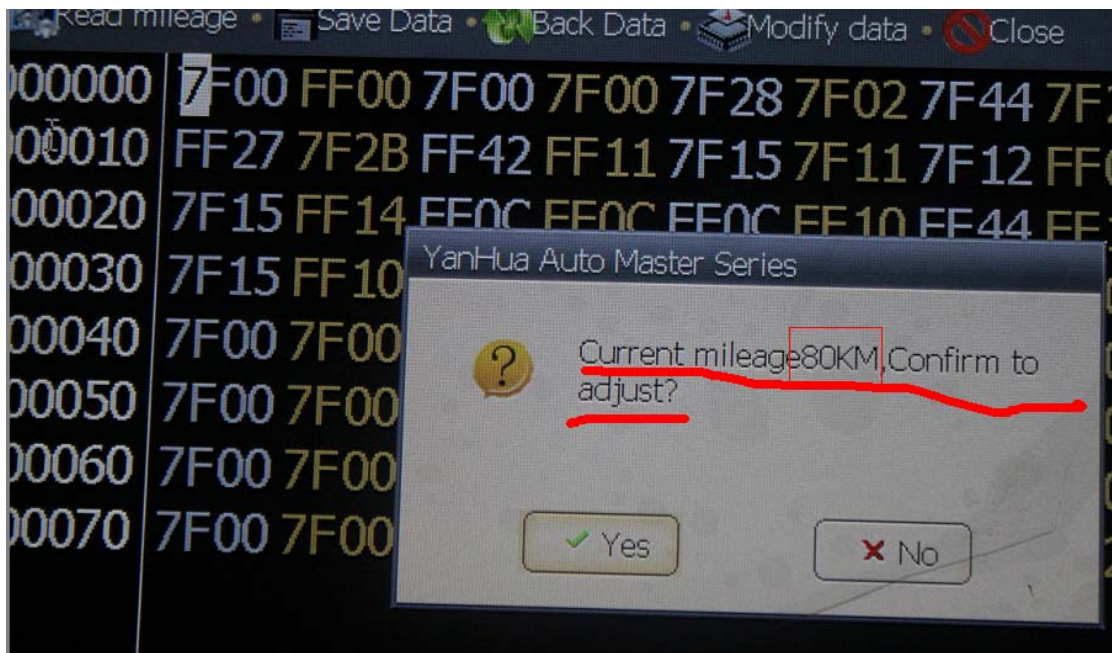


9, insérer le chip dans la bonne position et connecter le OBP.

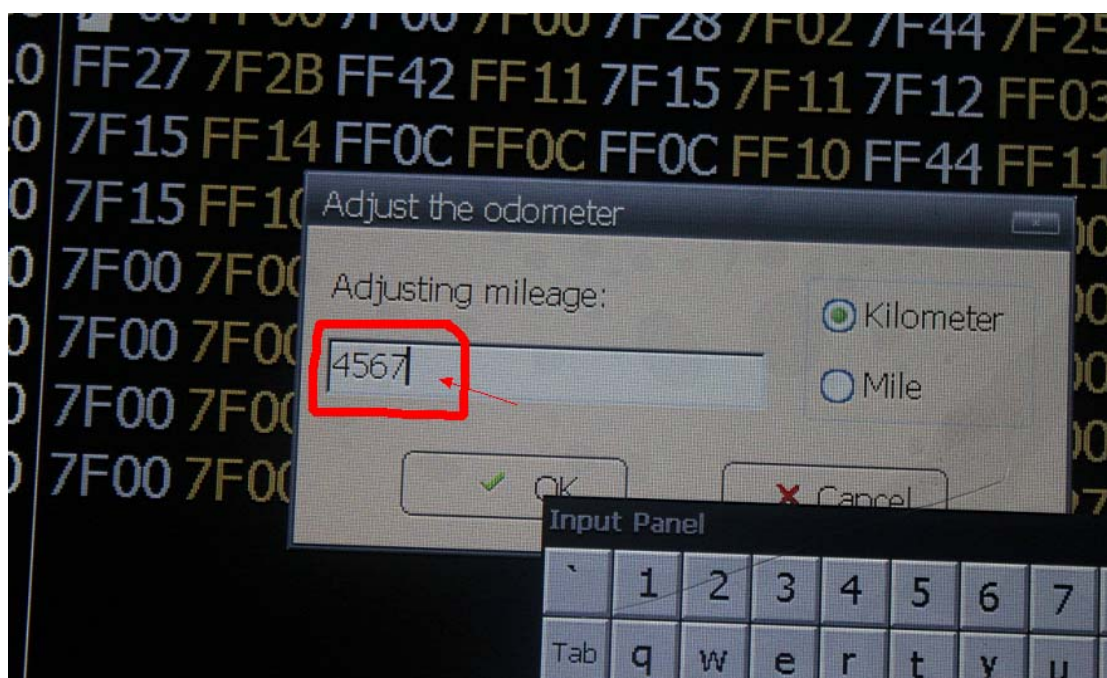
Note: la direction de 93C46



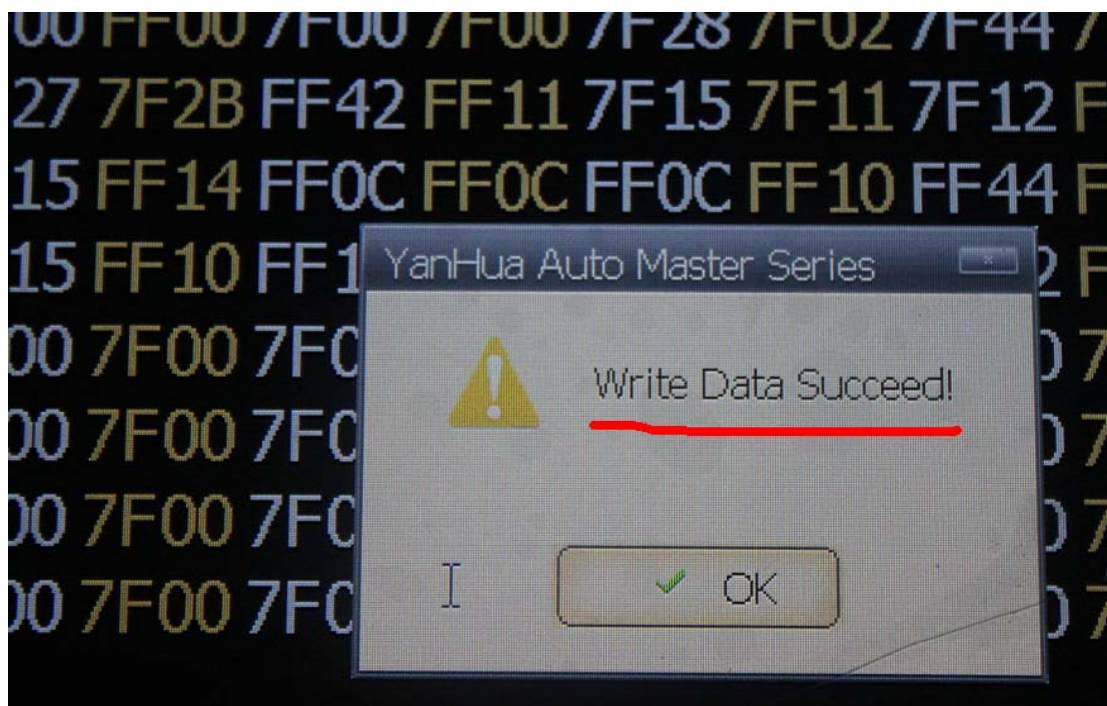
10, cliquer "Next", lire la valeur 80KM de kilométrage, sélectionner "Yes" pour régler la valeur de kilométrage que vous voulez.



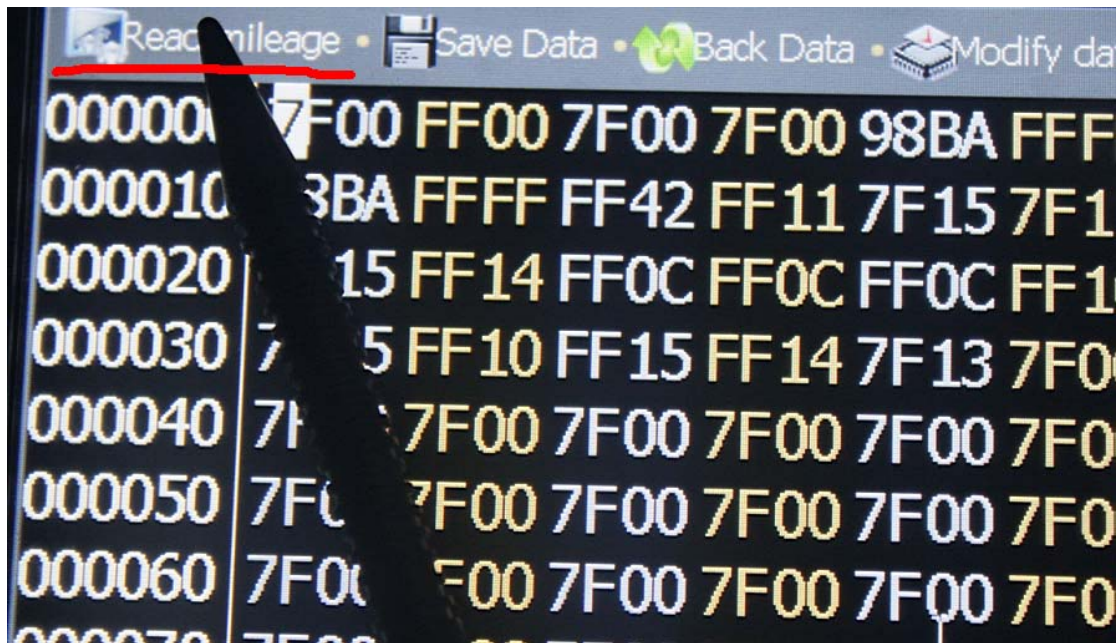
11, Par exemple, dans la boîte "Adjusting mileage", écrire 4567, et puis cliquer "OK".



12, écrire des données à réussir!



13, lire la valeur de kilométrage actuel pour confirmer s'il correspond à la valeur de kilométrage que vous venez d'écrire.



14, maintenant nous confirmons, le kilométrage actuel est 4567 kilomètres.

